
INSTALLATIONS- ANWEISUNG

DAS Energy Golfcart Set

für TYP CLUB CAR PRECEDENT i2 | i3



1. ALLGEMEINE INFORMATIONEN

1. SICHERHEITS- UND WARNHINWEISE

Einhaltung dieser Installationsanweisungen ist Voraussetzung für die Anwendbarkeit der Produktgarantie. Durch die Nichtbeachtung dieser Installationsanweisungen und einem daraus folgenden Schaden geht der Garantieanspruch verloren. DAS Energy behält sich das Recht vor, die Produkte, die technischen Spezifikationen und die Installationsanweisungen ohne Benachrichtigung zu modifizieren.

1.1. HINWEISE ZUR MODULHANDHABUNG

Die folgende Installationsanweisung wurde bereitgestellt, um Fehler bei der Montage zu vermeiden. Der richtige Umgang mit DAS Energy Modulen ist essenziell für die Langlebigkeit des Produktes. Deshalb befinden sich in folgender Tabelle die wichtigsten Hinweise zum Umgang mit dem Modul.

MÖGLICHE FEHLERQUELLEN	HINWEISE ZUR VERMEIDUNG VON FEHLERN
Zellbrüche	<ul style="list-style-type: none"> • Module immer zu zweit tragen • Module aus dem Wind drehen (dem Wind keine Angriffsfläche bieten) • Nicht auf Module steigen • Das Modul nicht punktuell belasten • Nicht abknicken oder biegen (Hinweis: die Module sind biegsam, sollten aber nur während der Endmontage auf den etwaigen runden Montageuntergrund zurechtgebogen werden)
Beschädigung Moduloberfläche	<ul style="list-style-type: none"> • Moduloberfläche nicht direkt auf raue Untergründe legen (Beispiel: Asphalt wirkt wie ein Schleifpapier und kann die Moduloberfläche zerkratzen).
Beschädigung Aufbau	<ul style="list-style-type: none"> • Das Modul nicht auf den Eckpunkten ablegen • Das Modul nicht mit Druck ablegen (nicht werfen) • Module (spez. auf der Baustelle) wind- und wettergeschützt lagern. (Verpackung ist nicht wasserfest) • Die Anschlussdose oder Verbindungskabel nicht als Tragehilfe benutzen
Reinigung	<ul style="list-style-type: none"> • Das Modul und die Komponenten dürfen nicht mit dem Hochdruckreiniger gereinigt werden.

1.2. KLASSIFIZIERUNG DER WARNHINWEISE

Die in dieser Anleitung verwendeten Warnhinweise werden wie folgt

	Unmittelbare Lebensgefahr oder Gefahr schwerer Personenschäden		Warnung vor ätzenden Stoffen
	Warnung vor elektrischer Spannung		Allgemeine Warnung vor dem Risiko von Sachschäden
	Warnung vor spitzem Gegenstand		

2. LIEFERUMFANG

1



Abb. 1 DAS Energy Golfcart Modul

2



Abb. 2 Kabeln mit Stecker

2.a Verbindungskabel 2,5m mit Rundsteckverbinder und MC4 PV-Steckverbinder

2.b MC4 PV-Steckverbinder

2.c Rundsteckverbinder

3



Abb. 3 GC10 Laderegler

3.a Batteriekabel mit Ringzunge

3.b Rundsteckverbinder

3.c Stecker Bluetooth-Adapter

4



Abb. 4 Bluetooth-Adapter

5



Abb. 5 Montageset

- 5.a 5 Stk. Kunststoffscheiben M5
- 5.b 5 Stk. Sicherungsmutter M5
- 5.c 5 Stk. Beilagscheiben M5
- 5.d 8 Stk. Kabelbinder
- 5.e 2 Stk. Schrauben M5x55
- 5.f 3 Stk. Schrauben M5x35
- 5.g 4 Stk. Klebesockel
- 5.h 2 Stk. Golfbälle mit Bohrung

6



Abb. 6 2 Stk. Aufkleber

3. BENÖTIGTES WERKZEUG

- Imbus-Set
- Gabelschlüssel/Ratsche SW 8
- Isolierter Gabelschlüssel/Ratsche SW 13
- Bohrmaschine/Akkuschrauber
- Bohrer Ø4mm und Ø6mm
- Stufenbohrer Ø16mm
- Seitenschneider
- Kombizange
- Messer
- Reinigungsmaterial (entfettend)
- Draht zum Kabel einziehen

3.1. WARNHINWEISE FÜR DEN WERKZEUGGEBRAUCH



Der unsachgemäße Gebrauch vom angeführten Werkzeug kann zu Sach- oder Personenschäden führen und im schlimmsten Fall sogar lebensgefährlich sein.



Beim Schneiden beziehungsweise Entgraten mit dem Messer ist die Klinge grundsätzlich immer vom Körper wegzuführen.



Bei der Arbeit an den elektrischen Komponenten ist grundsätzlich isoliertes Werkzeug und entsprechende Schutzkleidung zu verwenden.

4. INSTALLATIONSANLEITUNG



Vor der Installation muss sichergestellt werden, dass das Golfcart über den Hauptschalter im Batterieraum ausgeschaltet ist.

MONTAGEBOHRUNGEN AM GOLFCART-DACH

In diesem Schritt müssen die für die Modulmontage benötigten Bohrungen am Golfcart-Dach gebohrt werden.



Bitte beachten Sie, dass für die Montage des DAS Energy Moduls eine irreversible Modifikation des Golfcars erforderlich ist.

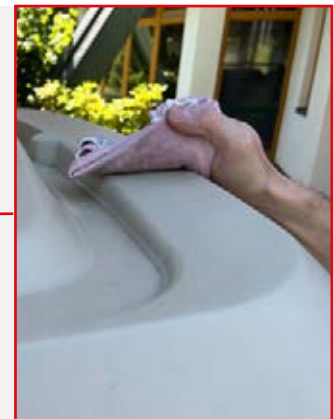
1 Sitzbank vom Golfcart abnehmen



2 Den Hauptschalter im Batterieraum auf SCHLEPPEN umschalten! 



3 Dach mit Alkohol reinigen (Bild mit Positionen)



4 Dach auflegen und zentrieren



5

Durch die Löcher im Modul mit einem 4mm Bohrer das Dach anbohren



6

Modul herunternehmen



7

Markierte Löcher 5 Stk. mit 6mm durchbohren



8

Klebe pads 5.g aufbringen 3 Stk.



9

Die Kunststoffscheiben 5.a auf 3 Stk. Schrauben 5.f stecken und diese durch das Modul mit den Abstandsbolzen fest verschrauben.



10

Schutzgitter mit Seitenschneider öffnen



11

Motorraumdeckel öffnen



12

Vom Motorraum nach außen zwei Löcher über dem Reifen bohren (1x16mm, 1x6mm)



13

Verlängerungskabel durch die B-Säule führen (Draht benutzen)



14

PV-Steckverbinder 2.b des Verlängerungskabels und des Moduls zusammenstecken



15

Kabeln mittels Kabelbinder 5.d an Klebepads 5.g fixieren



16

Module auf das Dach auflegen und mit mittleren Klebestreifen fixieren



17

Die Kunststoffscheiben 5.a auf 2 Stk. Schrauben 5.e geben und diese durch das Modul und den Golfbällen 5.h stecken.



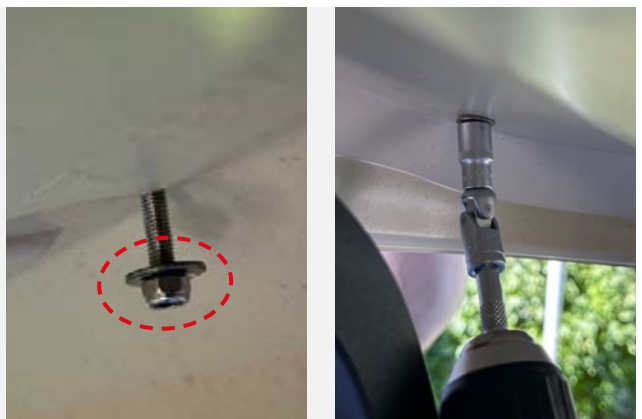
18

Trägerfolie des Schaumstoffes abziehen und Modul verkleben



19

Modul mittels Beilagscheiben 5.c und Sicherungsmuttern 5.b fixieren



20

Kabel durch das große Loch in den Motorraum führen und mit einem Kabelbinder 5.d fixieren



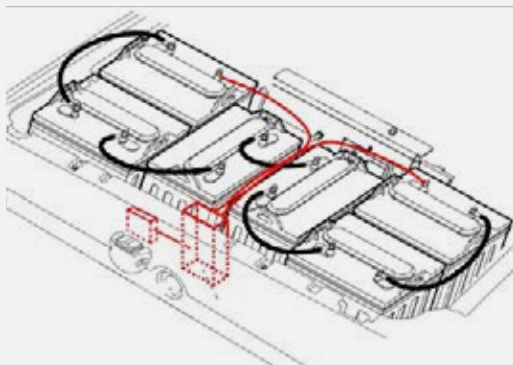
21

Kabel in das Batteriefach führen



22

Laderegler und Bluetooth-Adapter im Vorderbereich des Batterieraums montieren (Position Bild)



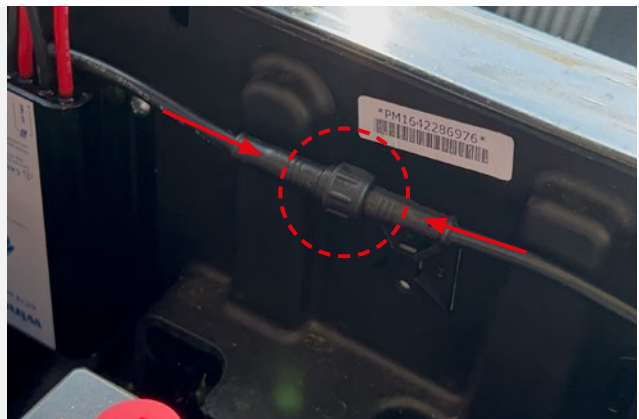
23

Klebspad 5.g zwischen Laderegler und Bluetooth-Adapter aufkleben



24

Laderegler und Bluetooth-Adapter miteinander verbinden



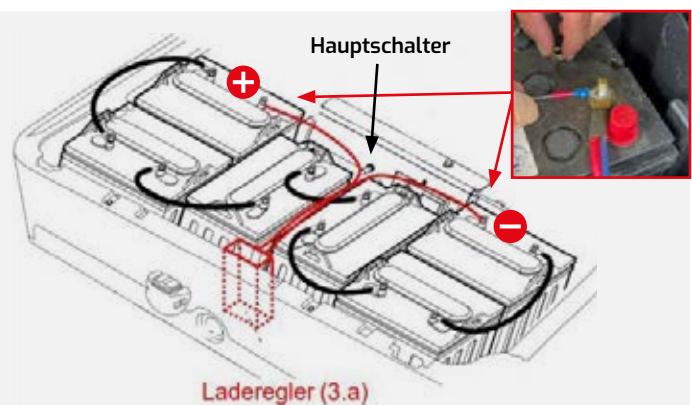
25

Mit Kabelbinder 5.d an das Klebspad 5.g fixieren



26

Die Laderegler Kabeln mit Ringzungen 3.a an den Pluspol und an den Minuspol der Batterien mit einem isoliertem Werkzeug anschrauben



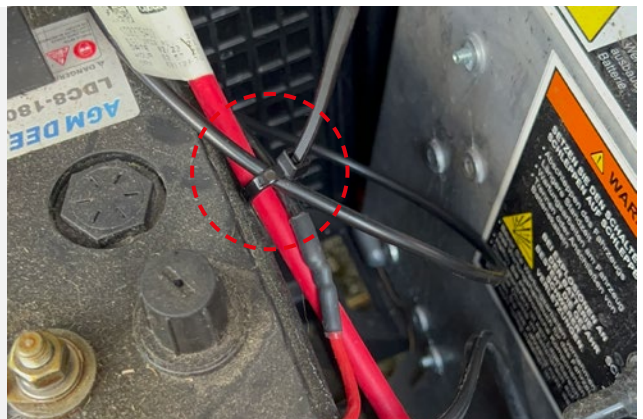
27

Rundsteckverbinder des Ladereglers und die Rundsteckverbinder des Verbindungskabel zusammenstecken



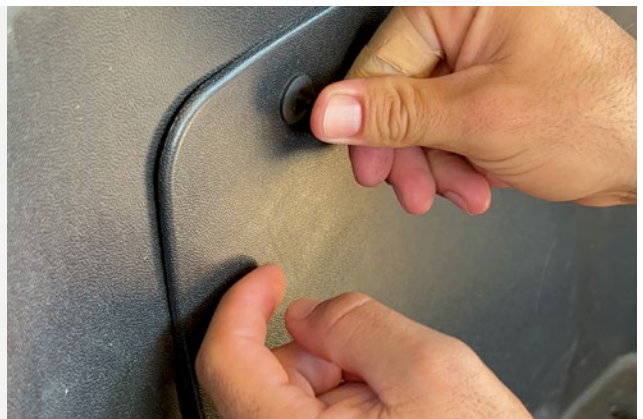
28

Alle Kabel mit Kabelbinder 5.d fixieren



29

Motorraumdeckel schließen



30

Den Hauptschalter im Batterieraum auf FAHREN umschalten!



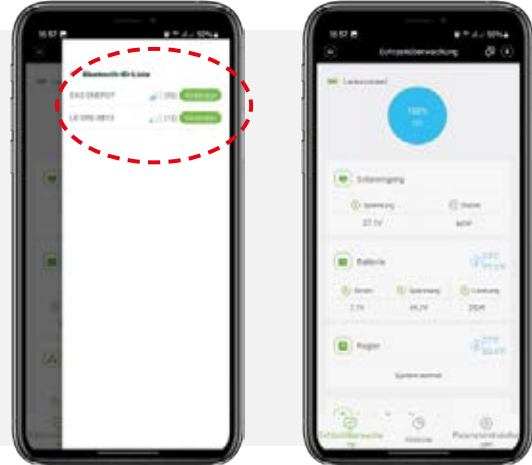
31 Bank aufstecken



32 Aufkleber anbringen



33 Laden Sie folgende App auf Ihrem Handy herunter: ChargePro2.0 und verbinden Sie die App über Bluetooth mit dem Laderegler



34 Alle wichtigen Infos zur Leistung Ihres Golfcart PV-Moduls können dort eingesehen werden.

35 Die Vor-Einstellungen in der App sollten nicht verändert werden.

FÜR MEHR INFORMATION



www.das-energy.com



download Datenblätter



DAS Energy Ltd.
Niederlassung Österreich

Ferdinand Graf von Zeppelin Straße 18
2700 Wiener Neustadt, Austria