

DAS GEWÄCHSHAUS MODUL 9x4



ULTRALEICHT
Nur 3.3 kg/m²



HOHE EFFIZIENZ
Monokristalline Silizium Technologie
Kein Dünnschichtmodul!



HOHE ZUVERLÄSSIGKEIT
Mind. 85 % Ertrag nach 40 Jahren



PATENTIERTES DESIGN
Maximaler Schutz gegen Mikrorisse
Langlebig



ETFE FOLIE
Schmutzabweisend
(Selbstreinigende Oberfläche)
UV & Salzwasserbeständig
Optimale Wärmeableitung



HOHER ENERGIEERTRAG
Multidirektionale Linsenstruktur



FLEXIBEL | BIEGSAM
Kleinsten Biegedurchmesser (2 m)



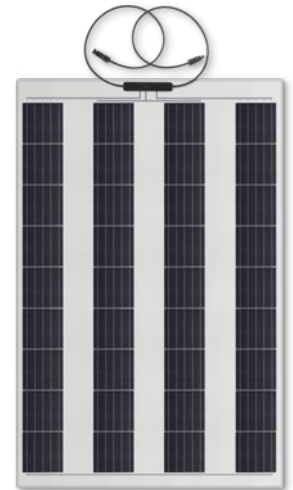
EINFACHE INSTALLATION
Einfache aber starke Klebefestigung
Keine Unterkonstruktion erforderlich
Kein zusätzlicher Ballast



MASSGESCHNEIDERTE LÖSUNGEN
Dimensionierung nach Kundenwunsch

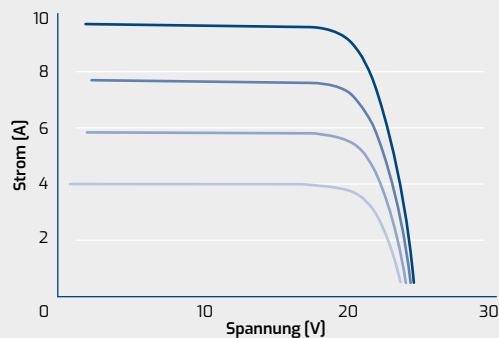


EXTREM WITTERUNGSBESTÄNDIG
Selbst bei Hitze, Sandstürmen oder in
staubiger Umgebung bietet das Modul
eine stabile und dauerhafte Leistung



TEMPERATUREIGENSCHAFTEN

Betriebstemperaturbereich	-40°C bis +85°C
Temperatur von Pmpp	-0,34 % / °C
Temperaturkoeffizient von Voc	-0,25 % / °C
Temperaturkoeffizient von Isc	+0,03 % / °C

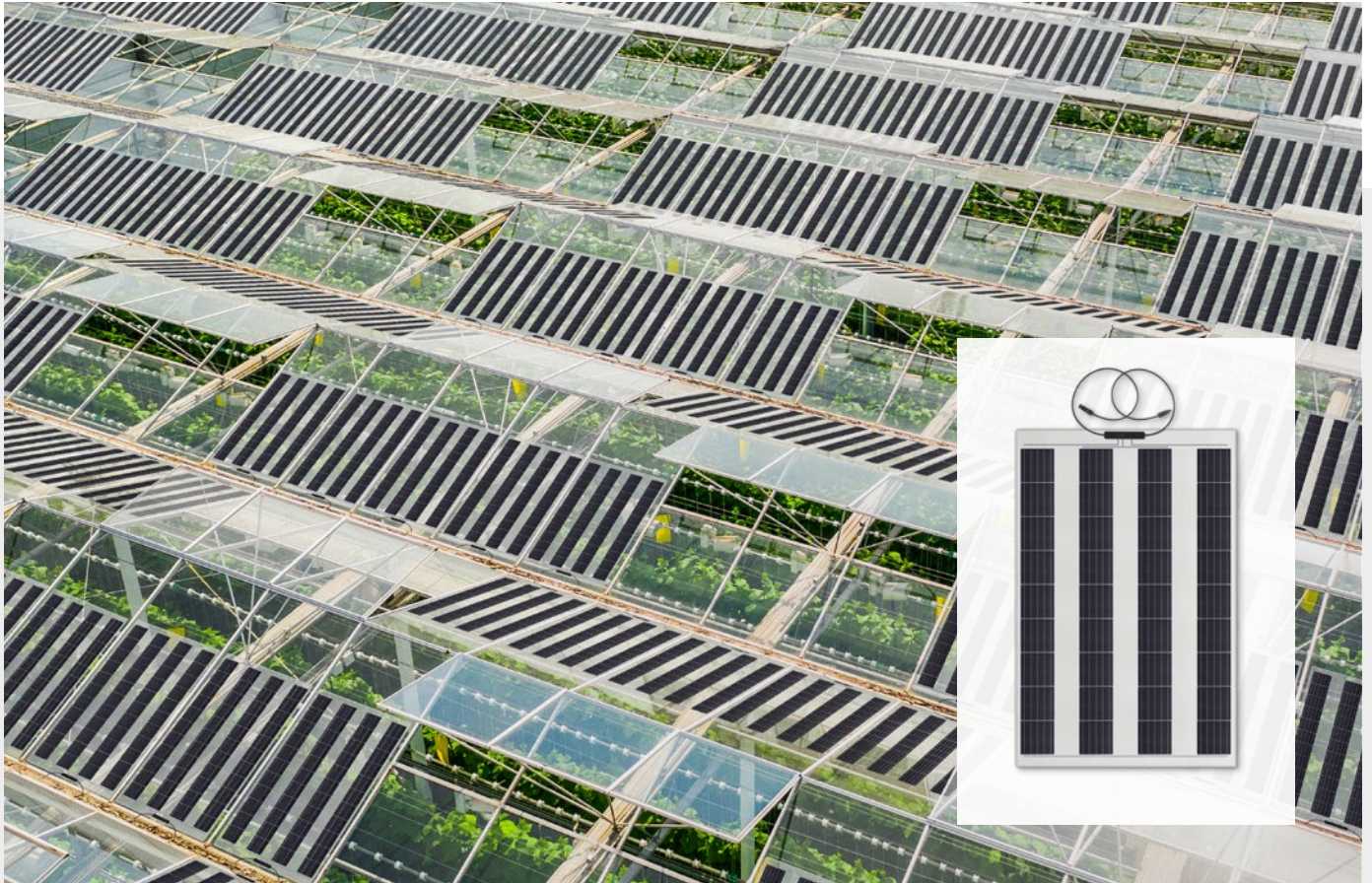


I-V-KURVEN 9 x 4 M

—	1000W/m ²
—	800W/m ²
—	600W/m ²
—	400W/m ²
±5W/m ²	

TECHNISCHE DATEN

Solarzellen	5BB monokristalline Solarzellen
Maximale Systemspannung	1000 V.
Rückstrombelastbarkeit	20 A
Isc	9,48 A
Impp	8,95 A
Gewicht	3,3 kg/m ²
Vorderseite	Schmutzabweisende ETFE
Zelleinbettung	Patentierter glasfaserverstärkter Kunststoff
Rückseite	Hochbeständiges PET
Anschlussdose	TÜV-zertifiziert (IP67/68) mit Bypass-Dioden
Kabel	2 x 4 mm ²
Stecker	Original MC4-Evo2



GEWÄCHSHAUSMODUL 9x4 M RJB | 9x4 M FJB GRÖSSE ANPASSBAR

Name	Leistung	Solarzellen	Modullänge	Modulbreite	Voc (V)	Vmpp (V)	Imp (A)	Isc (A)
9x4 M RJB	180 Wp	36	1.595 mm	1.025 mm	24,65	20,34	8,95	9,48
9 x 4 M FJB	180 Wp	36	1.595 mm	1.025 mm	24,65	20,34	8,95	9,48

RJB = Anschlussdose Modul Rückseite FJB = Anschlussdose Modul Vorderseite



ANWENDUNGEN

Gebäudeintegrierte und gebäudeapplizierte PV (Dach, Fassade), Spezialanwendungen



LEISTUNGSBEREICH

20-330 Wp
 Toleranz*
 ≥ 250 Wp: - 0 / + 10 W
 < 250 Wp: - 5 / + 5 W
 Isc: +/- 10 %
 Voc: +/- 10 %
 * alle elektrischen Kenngrößen unter STC (1.000 W/m², 25 +/- 2 °C, AM 1.5 gemäß IEC 60904-3)



HOHE ZUVERLÄSSIGKEIT

Konform zu:
 IEC 61730 | IEC 61215
 IEC 62804-1 Spannungsinduzierte Degradationsprüfung
 IEC 61701
 Salz-Nebelkorrosionsprüfung
 IEC 62716
 Ammoniak-Korrosionsprüfung
 EN 13501-5 B^{ROOF} (t1)
 *Flugfeuer-Prüfung



GARANTIE

10 Jahre Produktgarantie
 40 Jahre lineare Leistungsgarantie für gebäudeintegrierte und gebäudeapplizierte Module



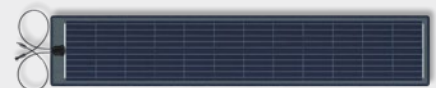
www.das-energy.com



download Datenblätter



Tel / +43 2622 35035
 E-Mail / office@das-energy.com
 Web / www.das-energy.com



Ferdinand Graf von Zeppelin-Straße 18
 2700 Wiener Neustadt, Austria

SCIENTIFIC PARTNERS AND ASSOCIATIONS

